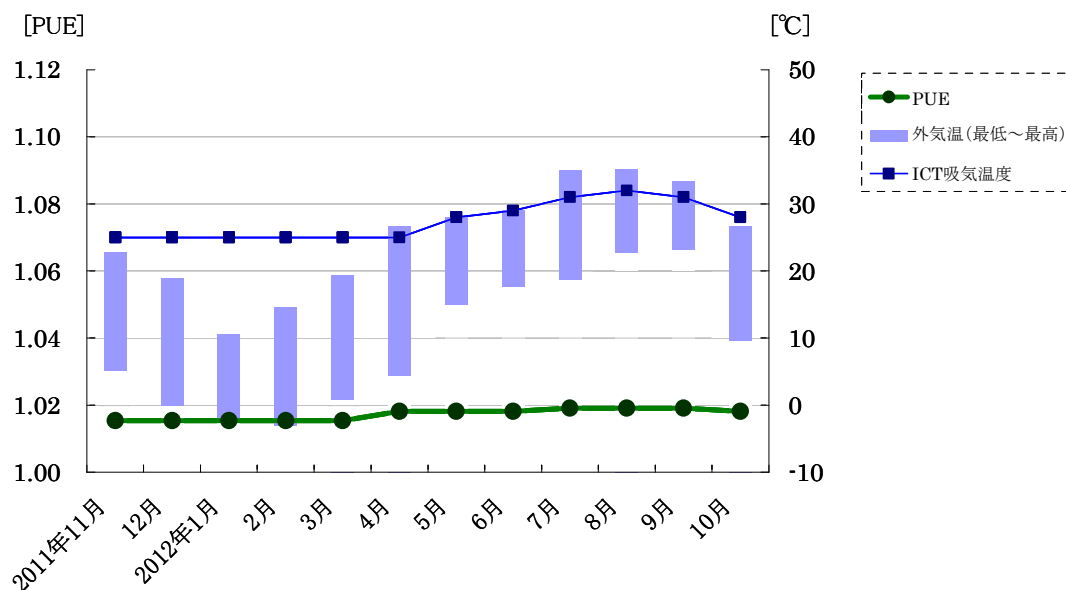


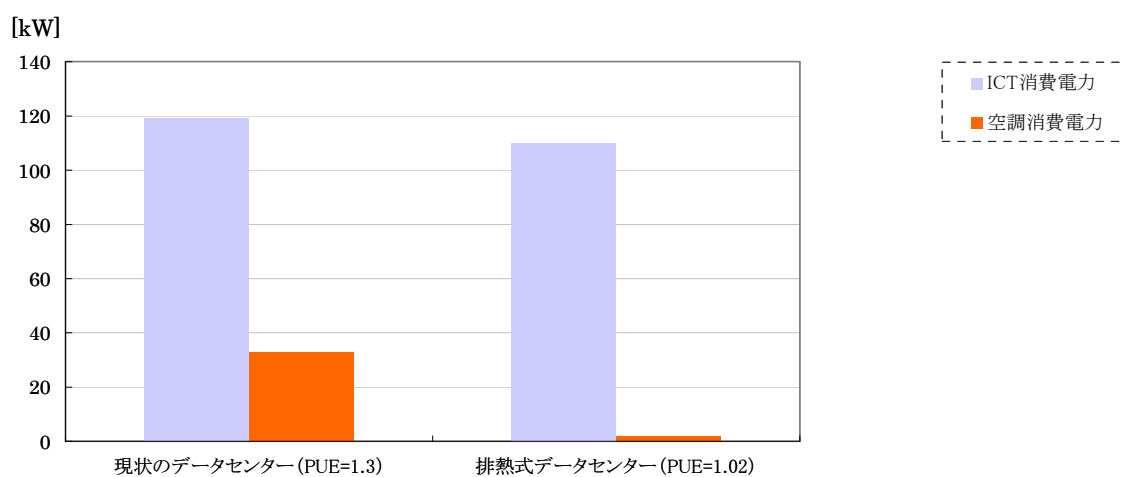
## 【参考資料】

### 2. 年間を通じた PUE（実証試験データ）



- 年間を通じて PUE=1.02 を実現しています。
- 年間の外気温に対して、ICT 機器許容範囲内の吸気温度を実現しています。

### 3. 消費電力の比較（実証試験データ）



- 排熱に必要な電力は排気ファンと加湿器のみであり、従来の空調機器に比べ大幅な省電力を実現しています。
- 排熱式データセンターでは、直流交流変換効率に優れた DC12V 対応 ICT 機器 (Intel Xeon 2.26GHz) を採用し、消費電力を抑えています。

※Intel、Xeon は、米国およびその他の国における Intel Corporation の商標または登録商標です。