

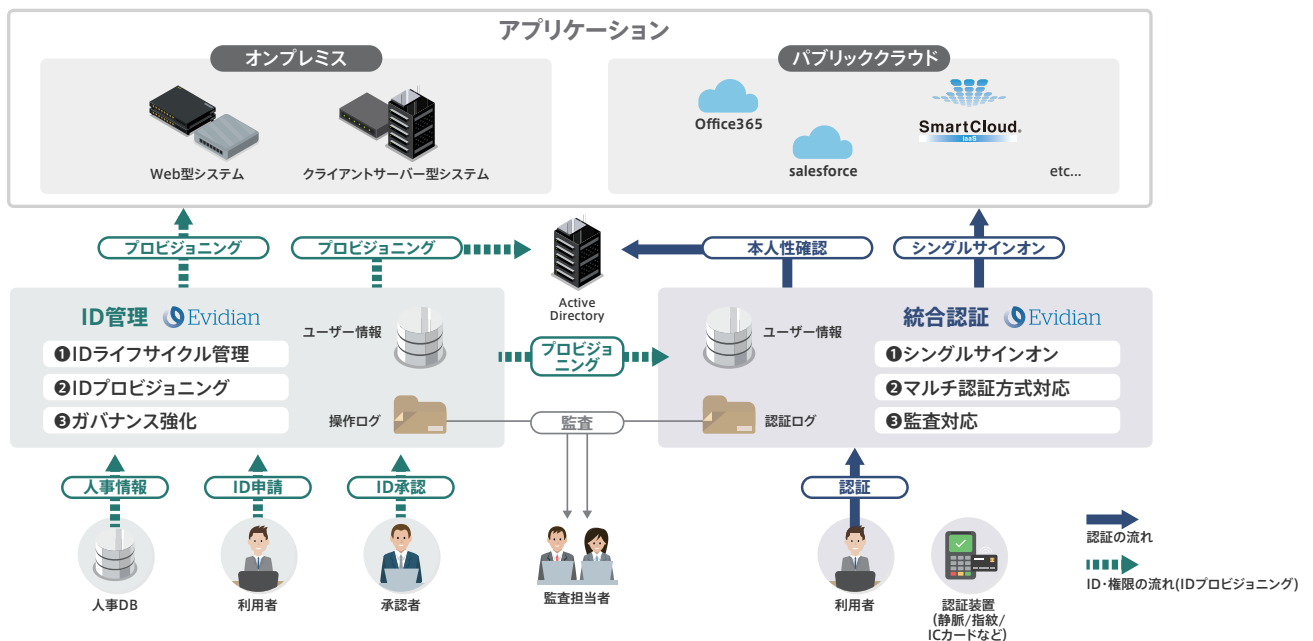
# IAMソリューション

**ID管理の適正化でセキュリティおよびガバナンスを強化  
アプリケーションごとの認証を統合しシングルサインオンを実現**

※IAM: Identity & Access Management

## 概要

- ・ ID 管理：全社共通基盤で認証情報、権限情報の一元管理を実現します。さらに、ID の申請や承認などのワークフローを一元的に制御することで ID ライフサイクルを適切に管理し、監査対応を含めたガバナンスを強力に支援します。
- ・ 統合認証：複数のアプリケーションの認証機能を統合した基盤を構築することで、オンプレミスとパブリッククラウドを併せたハイブリッドシングルサインオン(SSO)を実現します。



## ID管理

### 特長 1 IDライフサイクル管理

・IDライフサイクルの申請/承認プロセスをワークフローとして定義し、ワークフロー内の責任所在を管理します。

### 特長 2 IDプロビジョニング

・人事DBと連携し、「ID」に加えて所属組織や役職に応じた「権限(Role)」に必要なアプリケーション/AD/統合認証基盤へ自動連携します。

### 特長 3 ガバナンス強化

・IDに対して所属組織に応じたアクセス権限の自動与奪(職務分掌)も可能です。  
 ・手動または自動でリコンシレーション(ID管理とAD/各アプリケーション間のID/アクセス権限の突合)が可能であり、差分が抽出された場合、即座に是正することができます。  
 ・誰がどのアプリケーションのアクセス権限を持っているかに加え、いつ、誰が、どのIDを作成/変更/削除したのかを操作ログとして管理し、効率的な監査対応を実現します。

## 統合認証

### 特長 1 シングルサインオン

・オンプレミスとパブリッククラウドを併せたハイブリッドSSO機能を提供し、利用したいアプリケーションの環境に依存することなくシングルサインオンが可能です。  
 ・シングルサインオンの実現により、アプリケーション個別にパスワード付与ルール等の認証ポリシーの整備が不要となります。  
 ・利用したいアプリケーションの形態(Web型/クライアントサーバー型/パブリッククラウド)に応じて導入する製品をアレンジすることで、ライセンス費用を抑えることが可能です。

### 特長 2 マルチ認証方式対応

・ICカード/PINコード/ワンタイムパスワード/指紋/静脈を利用した生体認証などさまざまな認証方式に対応可能です。

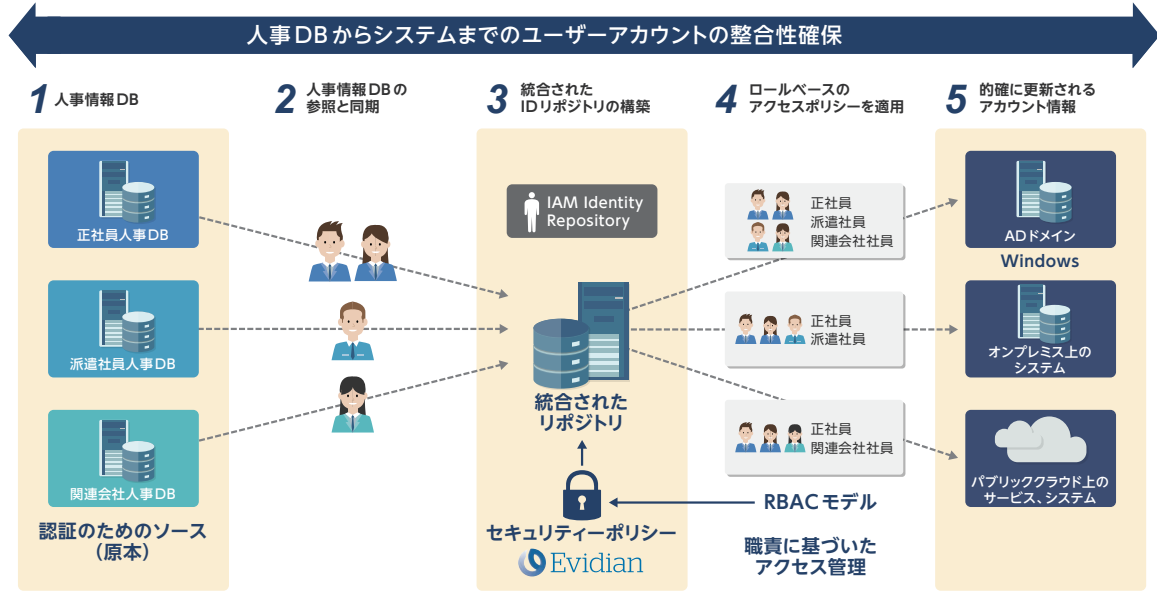
### 特長 3 監査対応

・誰が、いつ、どのアプリケーションにログインしたのか、統合的に認証ログを管理し、効率的な監査対応を実現します。

# 利用イメージ

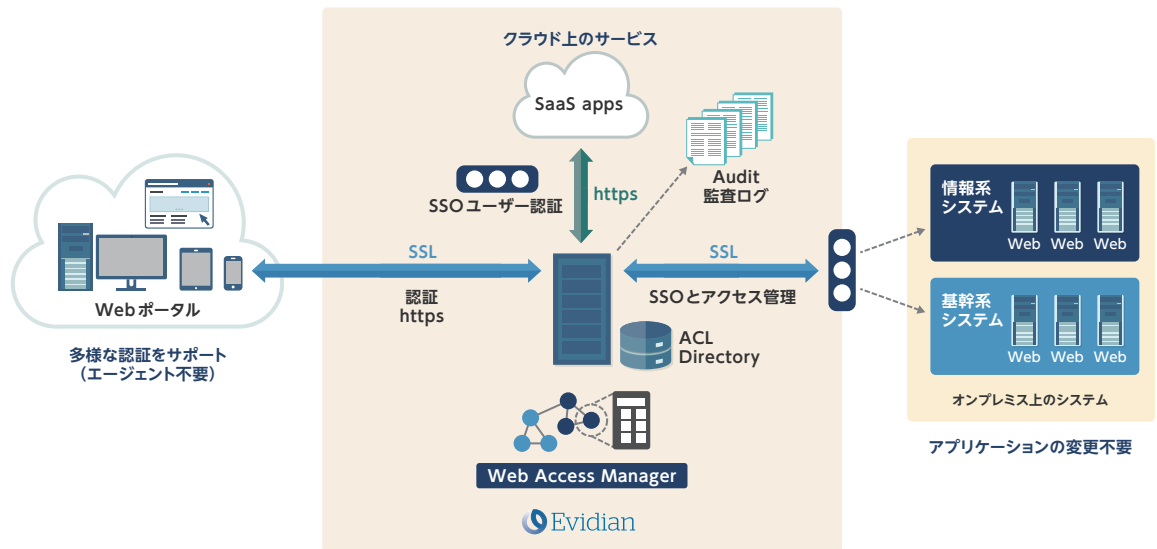
## 人事DBからシステムまでのユーザーアカウントの整合性確保

さまざまな人事情報DBと同期をとった、統合されたIDレポジトリにより、職責に基づいたアクセスポリシーを適用し、オンプレミス、パブリッククラウド上のさまざまなシステム、サービスのユーザーアカウント情報を的確に更新します。



## Webポータルによるシングルサインオン、Webアプリケーションへのアクセス管理強化

さまざまな端末のWebポータル上からエージェントレスに多様な認証方法をサポートしたシングルサインオンを実現し、パブリッククラウド、オンプレミス上のさまざまなサービス、システムへの統合的なアクセス管理をアプリケーションの変更なしに実現します。



※EvidianはAtos社のソリューションです

※製品およびサービスの内容は、予告なく変更する場合がありますので、あらかじめご了承ください。  
 ※「SmartCloud(スマートクラウド)」、「SmartCloud」ロゴは、NTTコムウェア株式会社の登録商標です。  
 ※Windowsは、米国Microsoft及びその子会社、関連会社の米国及びその他の国における登録商標です。  
 ※その他、記載されている会社名、製品名、サービス名は各社の商標または登録商標です。

IAMソリューションの詳細は WEB で

<https://sc.nttcom.co.jp/smartcloud-si/security/id/>



NTTコムウェア株式会社

〒108-8019 東京都港区港南 1-9-1 NTT品川TWINs アネックスビル  
 URL:<https://www.nttcom.co.jp/>



2019.11 VS 1.0