

# 一人ひとりの街歩きをもっと楽しく快適に

Managing Value for Smart World

# LIKEUP

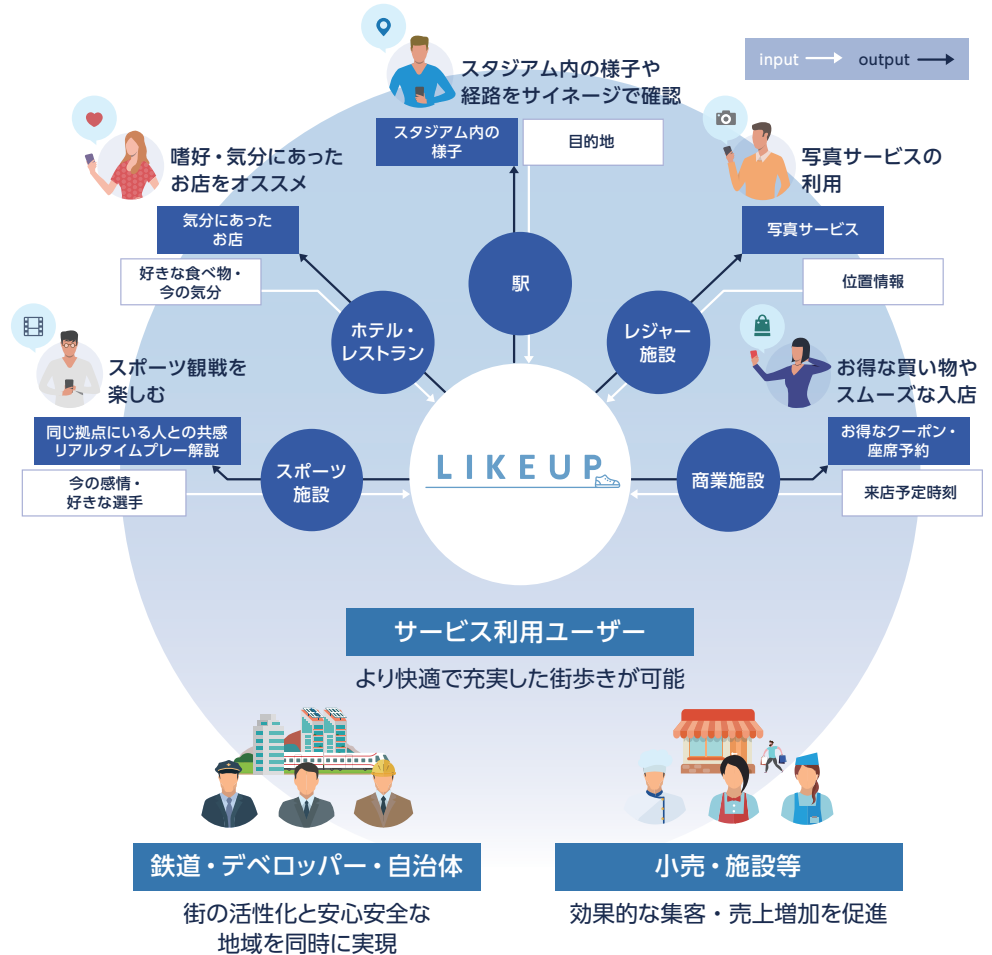
UXエンジン

## 【サービスの未来構想】

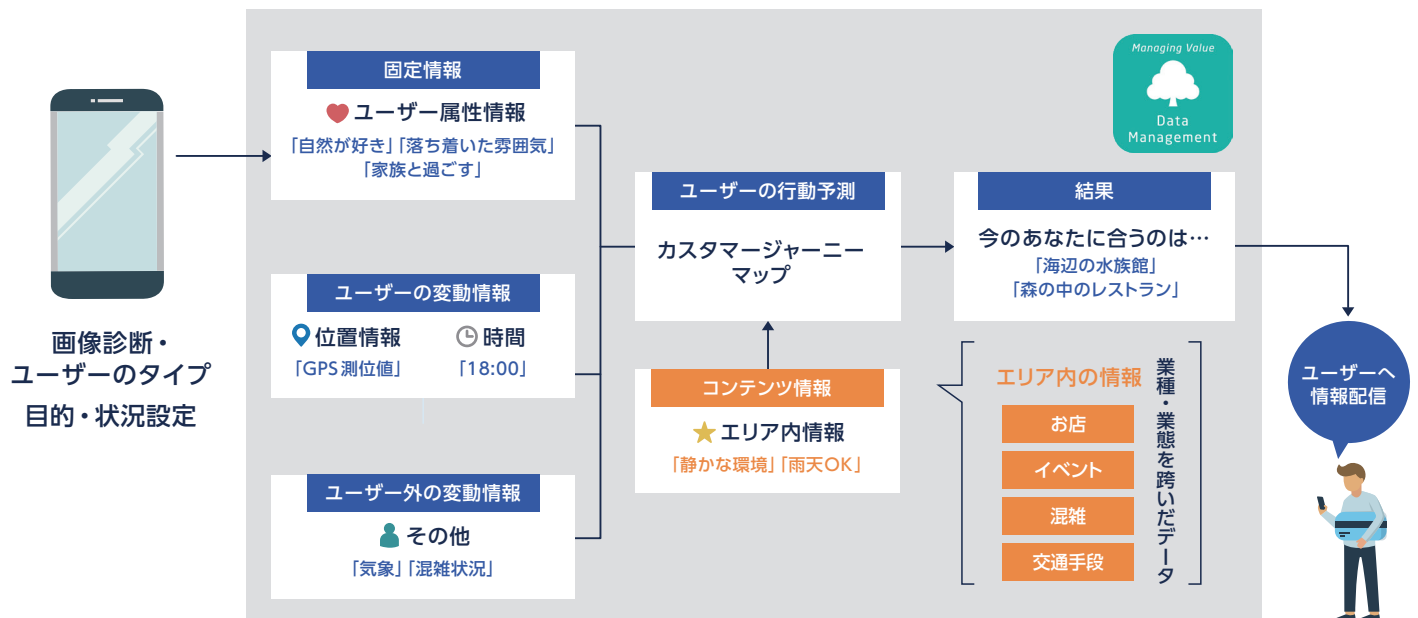
### ◎ 「LIKEUP」とは

ユーザー個人の属性・時間・位置等の情報をもとにニーズや行動を予測し、ユーザーに寄り添った情報を統合的かつリアルタイムに提供して、個人に最適な街歩き体験を実現するUXエンジンサービスです。

※UXとは：ユーザーエクスペリエンスの略称。  
製品やサービスの利用を通じて得られる体験のこと。



### ◎ 「LIKEUP」の仕組み



# ○ 利用イメージ

【某スタジアム周辺のユーザー属性別導線例】



Aさん



早めにスタジアムに着いたが、特にあてもなくコンビニへ

スポットを点々としてからスタジアムで試合を観戦

試合後、駅に到着したが大混雑。長時間立ち続け、疲労困憊。

帰りの混雑で楽しかった時間も台無しだ…

## LIKEUP

ユーザー

Bさん



「サッカー応援」  
「ひとり」「写真好き」

「ゆっくりできる場所」の情報をとに行き先を検討



ex.  
・モーニングできるカフェ  
・お散歩情報  
・近くのブックカフェ

「スタジアム内外で楽しめるエリア」の提案を受け、さらに観戦を楽しむ



ex.  
・サッカーイベント情報  
・スタジアム内の飲食店

「一人でも入りやすい飲食店」の情報を見て、好みの飲食店へ



ex.  
・そば/ラーメン屋さん  
・サッカーグッズショップ

駅の混雑予測表示!

試合前にゆっくりカフェにも行けて駅の混雑も避けて帰れた!

## LIKEUP

ユーザー

Cさん



「街プラ」  
「子連れ」「高級志向」

「子供と楽しめる場所」の提案を受け、イベントを楽しむ



ex.  
・キッズフレンドリーな飲食店  
・子供向けイベント

「好みに合う買い物/子連れOKなカフェ」の情報をもとに、買い物へ



ex.  
・インスタ映えするカフェ  
・おしゃれな子供服

店舗呼びかけ・クーポン発動!

「試合終了に合わせた交通や寄り道情報」を見て、混雑を避け帰宅



ex.  
・複数の交通情報  
・少し高級な食料品店

駅の混雑予測表示!

子供向けイベント・寄り道も楽しみつつ電車で座って帰れた!

「LIKEUP」が各ユーザーのニーズを先読みして最適な情報を提案。

個々の消費者が多様に行動することでエリア内の人の流れが分散され、結果的に街の活性化と地域の安心安全につながる。

# ○ 「LIKEUP」の特長

<p>特長 1   <b>すぐに使えるエンジン</b></p>  <p>ユーザーの行動予測に基づいたルールを設定するだけで、すぐに使用可能。膨大な過去データの分析等は不要。</p>	<p>特長 2   <b>既存システムへの組み込み可能</b></p>  <p>UI・UXを含めたサービス提供と並行して、お客様サービスへの組み込みも想定した、APIによるエンジンのみの提供も可能。</p>	<p>特長 3   <b>学術的根拠に基づくロジック設計</b></p>  <p>ユーザーの行動変容を促すのに効果的な、ナッジ等の行動経済学に基づいたロジック設計。 (※2020年度実装予定)</p>
---	--	---

※商品およびサービスの内容は、予告なく変更する場合がありますので、あらかじめご了承ください。  
※画像、イラストはあくまでイメージです。  
※その他、記載されている社名、商品名などは、各社の商標または登録商標である場合があります。

「LIKEUP」の詳細は WEB で

<https://www.nttcom.co.jp/likeup>



NTTコムウェア株式会社

〒108-8019 東京都港区港南 1-9-1 NTT品川TWINNS アネックスビル  
URL:<http://www.nttcom.co.jp/>

2020.04  
vx1.0